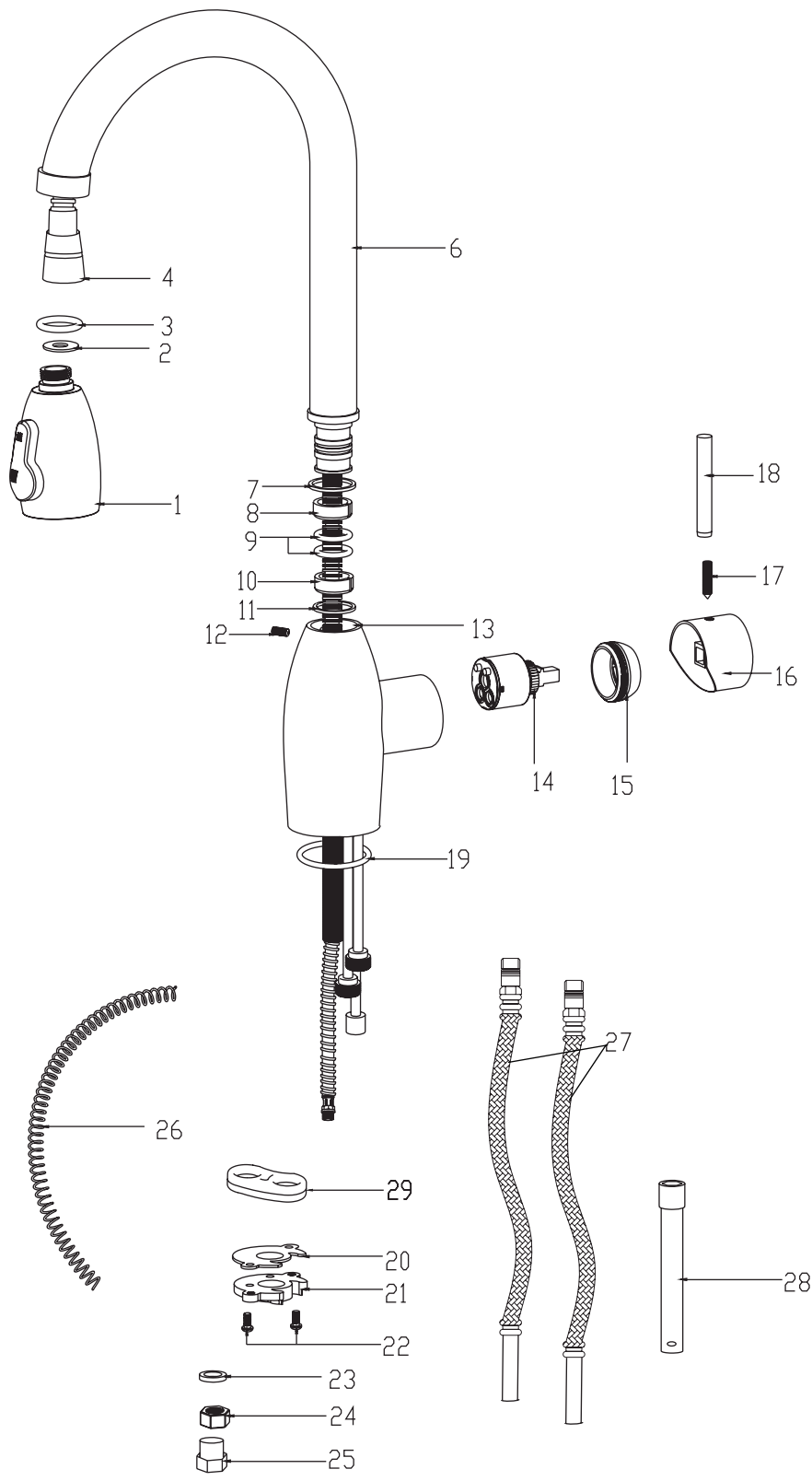


Reservdelar

BOSS BO-1001

Köksblandare



Nr. : NAMN :

1. Utdragbardusch
2. O-ring
3. Bricka
4. Duschslang
5. Plast ring (UTGÅTT)
6. pip
7. Bricka
8. Plast bricka
9. O-ring
10. Plast bricka
11. Packning
12. M4 skruv
13. Blandarhus
14. Keramisk insats
15. Spännmutter
16. Spak huv
17. M6 skruv
18. Spak
19. O-ring
20. Monteringspackning
21. Monteringsplatta
22. M5 monteringskruv
23. Bricka
24. Monteringsmutter
25. Plast lock
26. Fjäder
27. Anslutningsslang
28. Monteringsverktyg

Strand

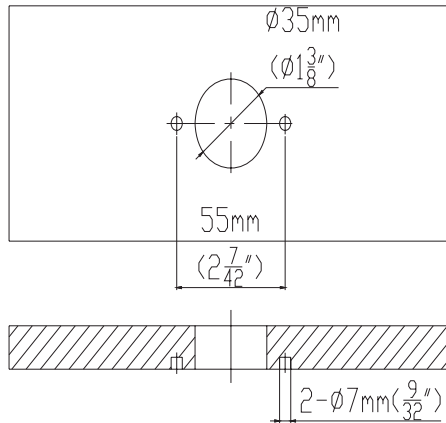
Rostfritt stål för badrum och kök

Installation

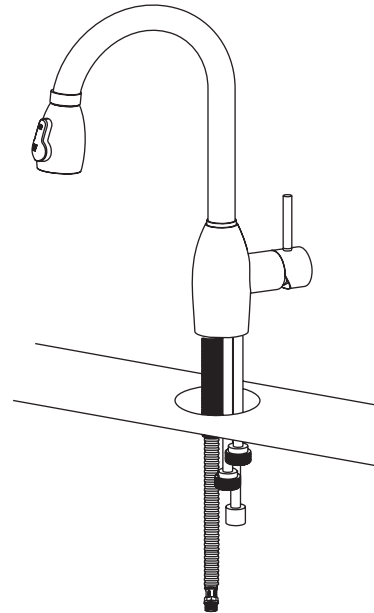
BOSS BO-1001

Köksblandare

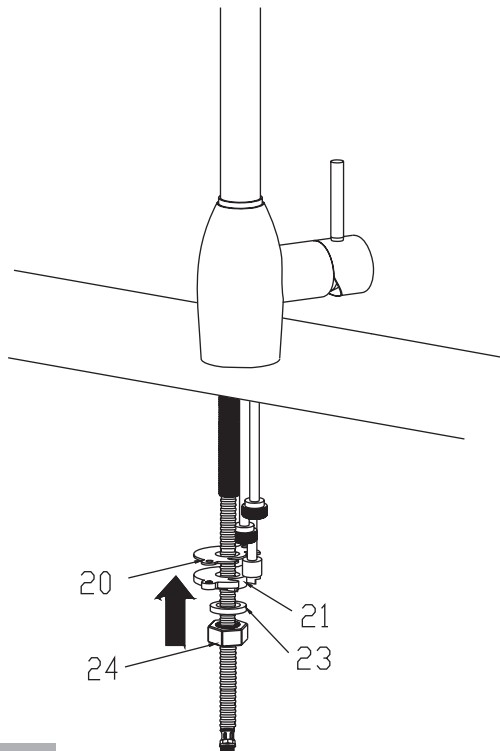
Notera!



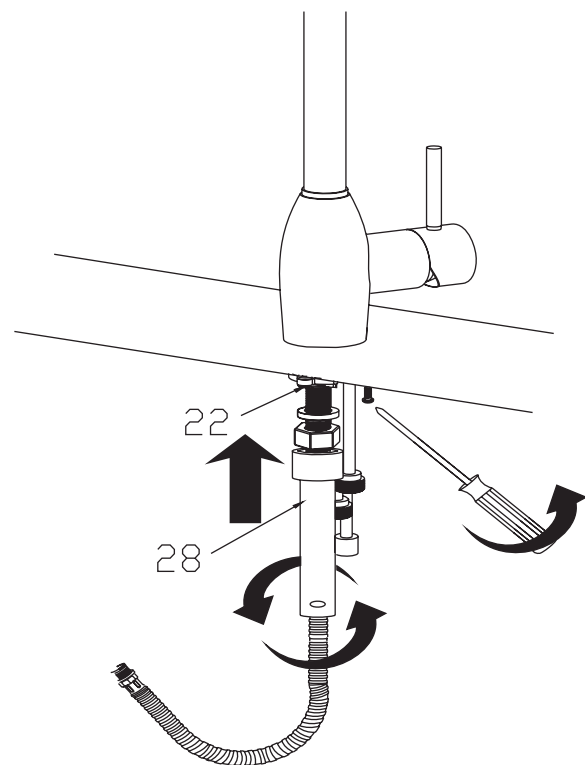
Steg 1



Steg 2



Steg 3



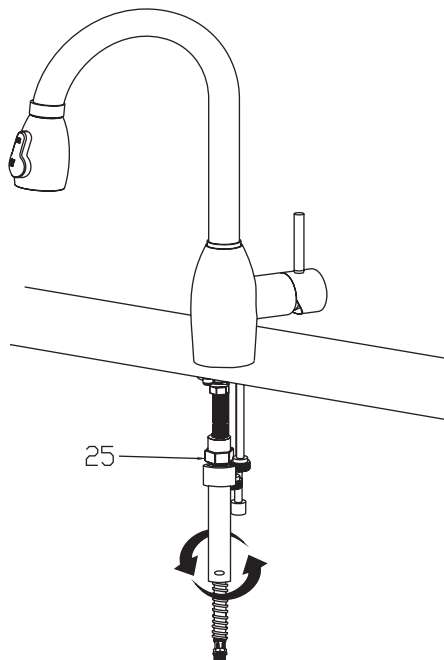
Strand

Rostfritt stål för badrum och kök

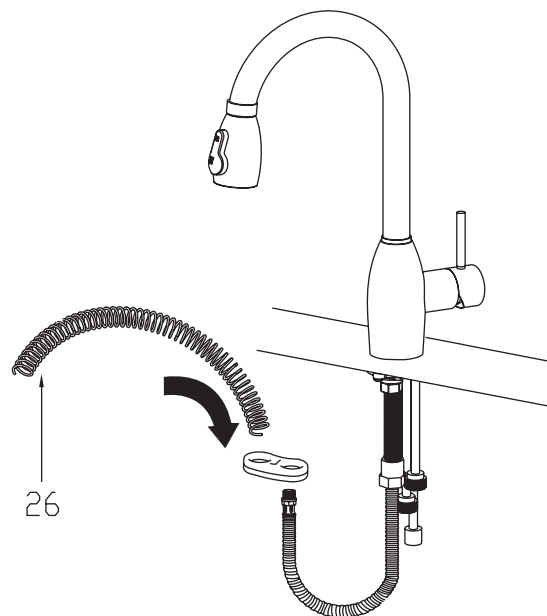
Installation

BOSS BO-1001
Köksblandare

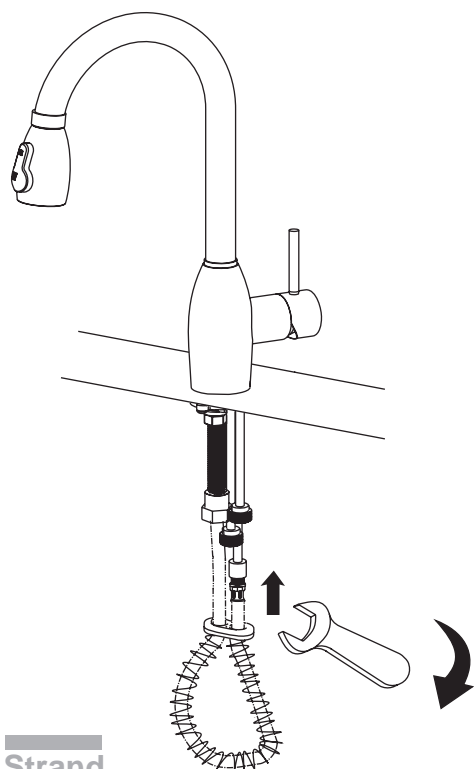
Steg 4



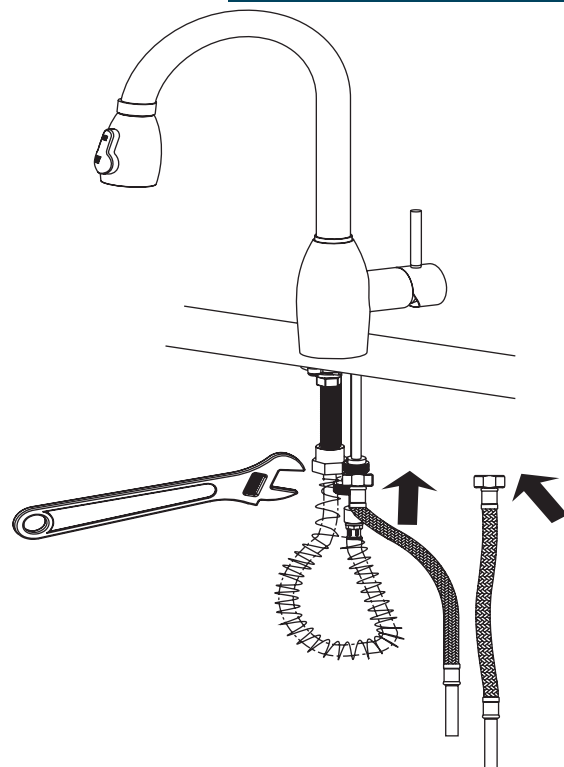
Steg 5



Steg 6



Steg 7



Strand

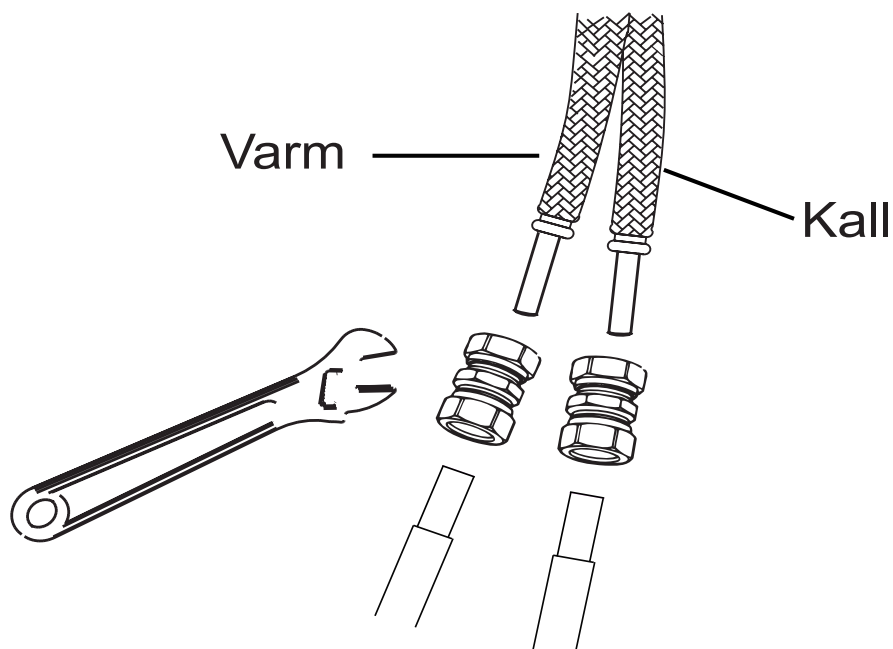
Rostfritt stål för badrum och kök

Installation

BOSS BO-1001

Köksblandare

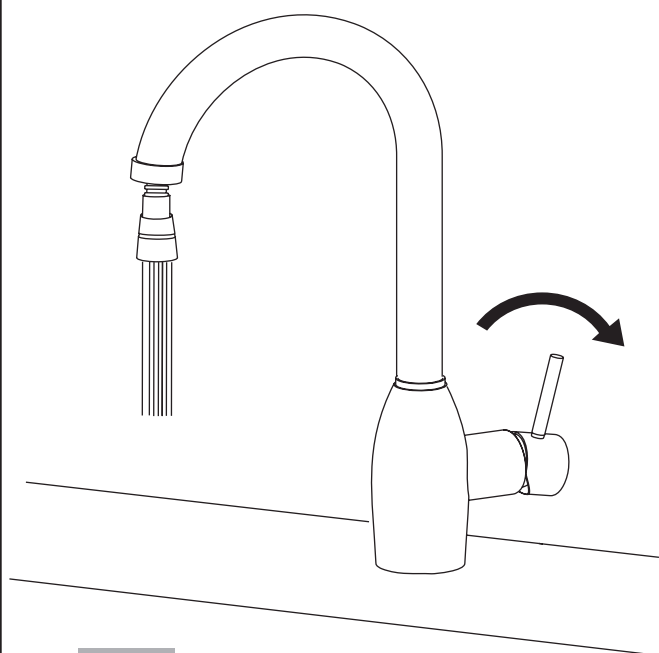
Steg 8



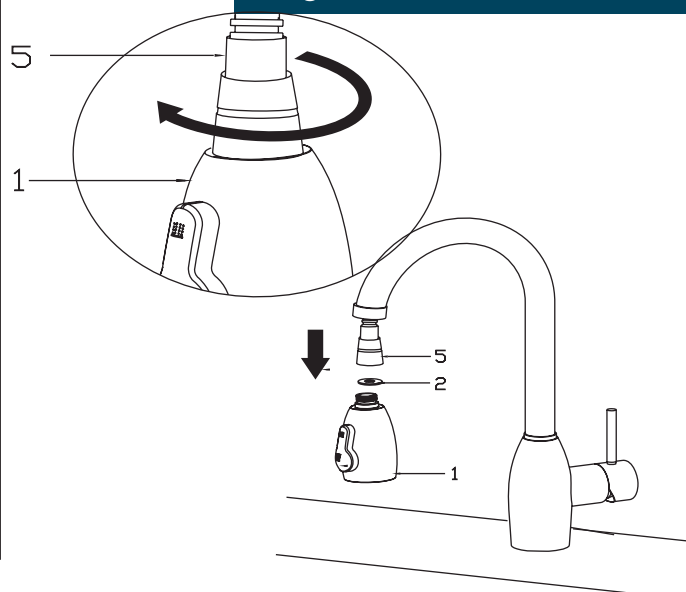
Notera!

1. Kapa röret vinkelrätt, kontrollera att röret är fritt från längsgående repor och grader.
2. Rostfria- och hårda koppar/stålrör slipas runt rörändan med slipduk (ej längsgående slipning).
OBS! Rören MÅSTE spolras rent från smutts och dyl. innan installation av kopplingar för att garantin skall gälla.
3. Skjut in rörändan i kopplingen till stopp.
4. Drag åt kopplingsmuttern med en skiftnyckel/fastnyckel och antal varv enligt kopplingens beskrivning. Eventuellt kan du behöva efterdra muttrarna när vattnet släppts på.

Steg 9



Steg 10



Strand

Rostfritt stål för badrum och kök

Skötselråd & garanti

CHANG CH-1001

Köksblandare

Rengöring

Underhåll av din Strand blandare

Vid rengöring/byte av strålsamlaren använd medföljande verktyg.

Rengör blandaren med en mjuk fuktig trasa.

* Garantin gäller i fem år från inköpsdatum. Blandaren ska vara monterad och använd på ett korrekt sätt. Rödrugning och installation ska vara fackmannamässigt utförda och överensstämna med Boverkets Byggregler. Garantin omfattar inte frys-skador eller vattenskador och funktionsfel, som uppstår genom orenheter i vattnet.

Strand

Rostfritt stål för badrum och kök